



АДМИНИСТРАЦИЯ ЛЕНИНСКОГО РАЙОНА



**ОАО «ТУЛЬСКАЯ РЕГИОНАЛЬНАЯ КОРПОРАЦИЯ РАЗВИТИЯ
ГОСУДАРСТВЕННО-ЧАСТНОГО ПАРТНЕРСТВА»**



**УПРАВЛЯЮЩАЯ КОМПАНИЯ
ОАО «РОСЖИЛСТРОЙКОРПОРАЦИЯ»**

ТРАНСПОРТНО-ЛОГИСТИЧЕСКИЙ ЦЕНТР «ТЕХНОСЕРВИС»

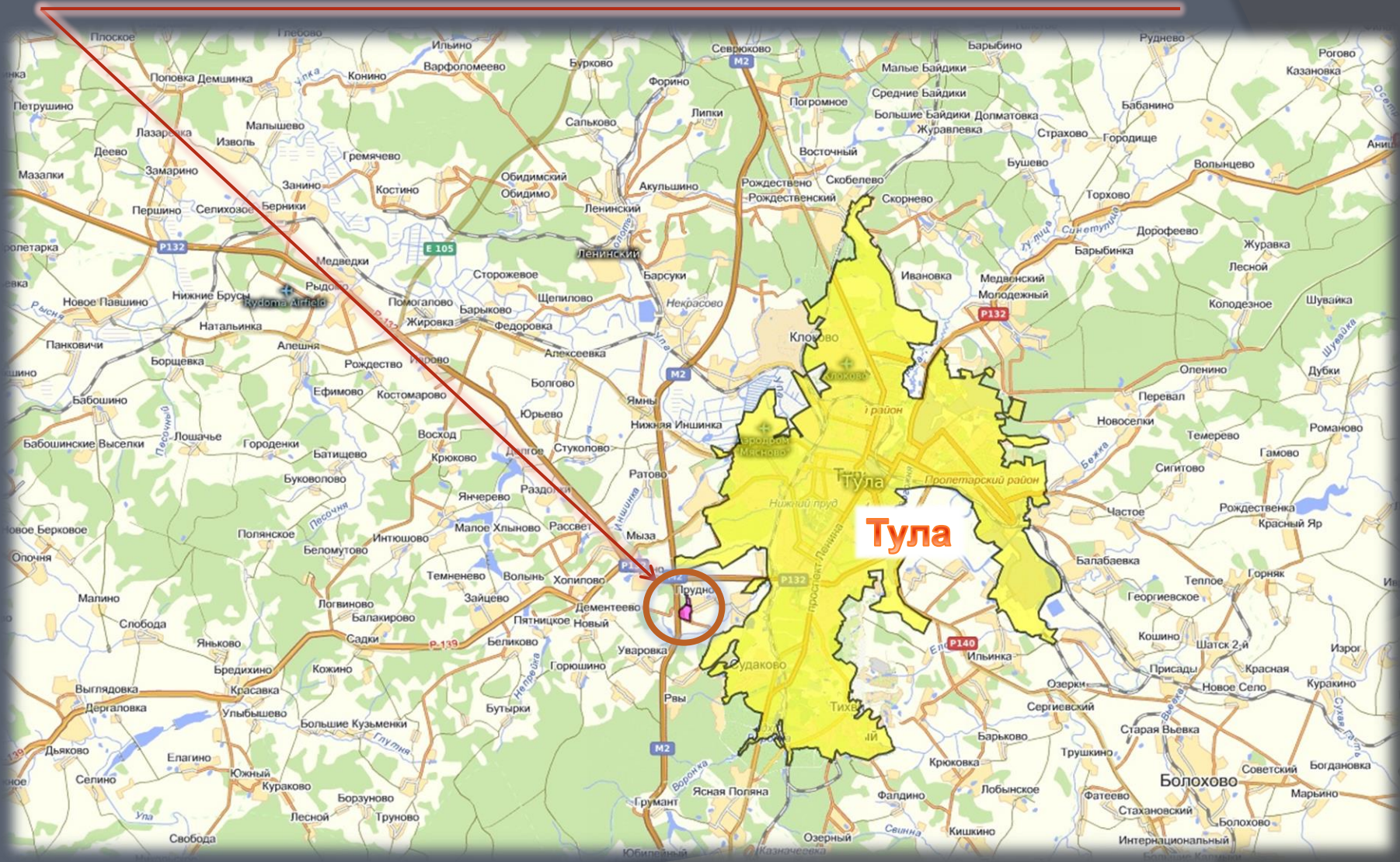
В ЛЕНИНСКОМ РАЙОНЕ ТУЛЬСКОЙ ОБЛАСТИ

ВОЗМОЖНОСТЬ СОЗДАНИЯ ТРАНСПОРТНО-ЛОГИСТИЧЕСКОГО ЦЕНТРА

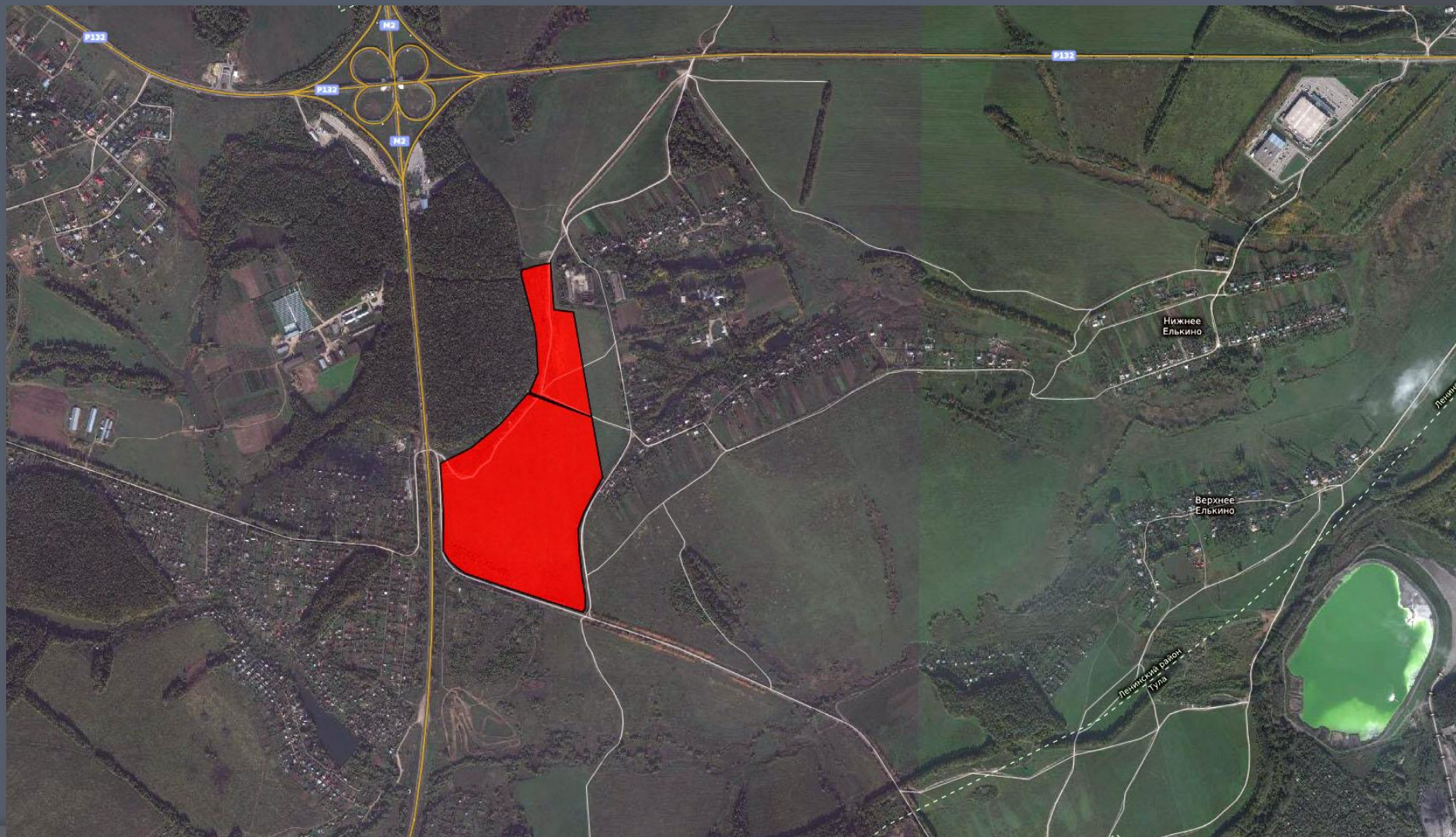
определяется:

- устойчивым развитием промышленности Тульской области;
- удобным географическим и транспортным расположением:
 - близость к областному центру г. Тула– 3 км,
 - наличие автомобильной федеральной трассы М-2 'Крым' от Москвы на Харьков, Днепропетровск, Симферополь, Алушту, Ялту через Тулу, Орел, Курск, Белгород.
 - наличие свободной площади более 30 Га, рядом с которой проходят сети с необходимыми коммуникациями.

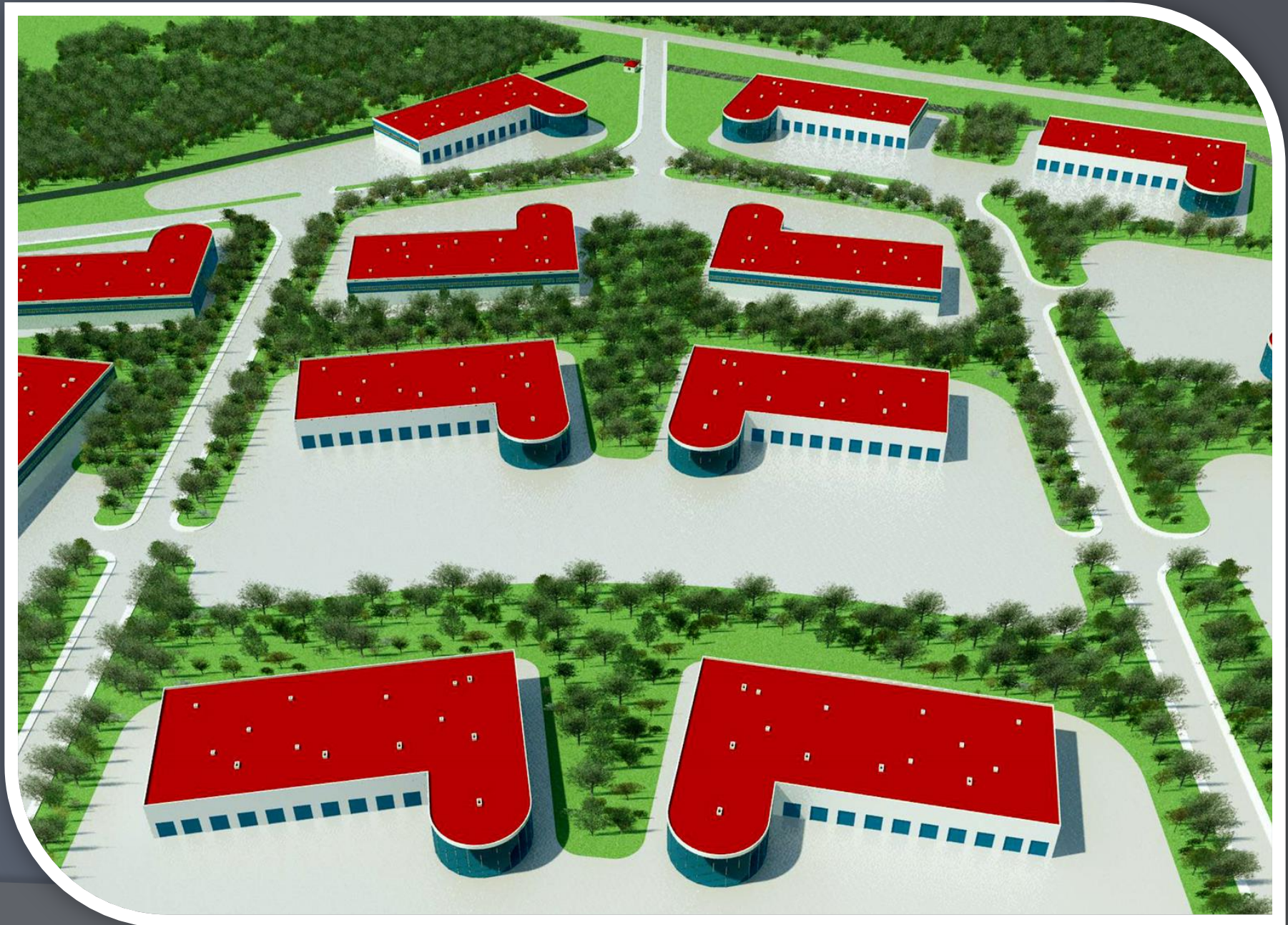
МЕСТОРАСПОЛОЖЕНИЕ ТРАНСПОРТНО-ЛОГИСТИЧЕСКОГО ЦЕНТРА



МЕСТОРАСПОЛОЖЕНИЕ ТРАНСПОРТНО-ЛОГИСТИЧЕСКОГО ЦЕНТРА



ТРАНСПОРТНО-ЛОГИСТИЧЕСКИЙ ЦЕНТР



ТРАНСПОРТНО-ЛОГИСТИЧЕСКИЙ ЦЕНТР

№ уч.	№ терм.	Площадь, Га
-------	---------	-------------



№ уч.	№ терм.	Площадь, Га
1	1	1,37
2	2	1,8
3	3, 4	2,08
4	5, 7	2,35
5	6	1,2
6	8	1,27
7	9	0,15
8	10, 14	2,65
9	11, 15	3,10
10	12, 16	2,45
11	13	0,98
12	17	1,33
13	18	1,85
14	19	2,04
15	20	2,05
16	21, 22, 23	1,24
Итого:		27,91

№ уч.	№ терм.	Площадь, Га
1	1	1,37
2	2	1,8
3	3, 4	2,08
4	5, 7	2,35
5	6	1,2
6	8	1,27
7	9	0,15
8	10, 14	2,65
9	11, 15	3,10
10	12, 16	2,45
11	13	0,98
12	17	1,33
13	18	1,85
14	19	2,04
15	20	2,05
16	21, 22, 23	1,24
Итого:		27,91

УПРАВЛЯЮЩАЯ КОМПАНИЯ

ООО «Техносервис»

Уставный капитал:

- 94 млн. руб.

Участие государства:

ОАО «Тульская региональная корпорация развития государственно-частного партнерства»

- Гарантии обеспечения инфраструктурой

Генеральный застройщик:

- МВК-Строй – г. Санкт-Петербург.



СТРОИТЕЛЬНАЯ ГРУППА
МВК
с т р о и


БЫСТРОЕ ЗДАНИЕ

 Lindab

ОФИЦИАЛЬНЫЙ ПАРТНЕР СТРОИТЕЛЬ

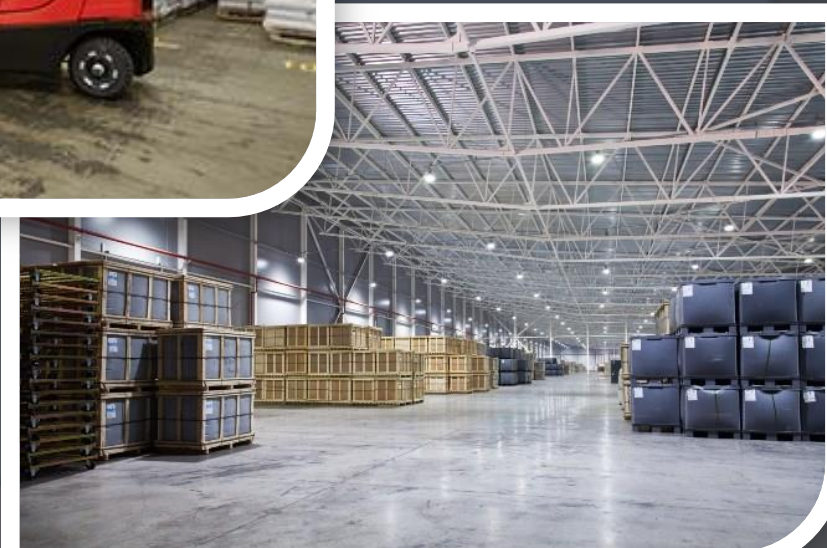
ПРОФЕССИОНАЛЬНОЕ СТРОИТЕЛЬСТВО БЫСТРОВЗВОДИМЫХ ЗДАНИЙ ИЗ МЕТАЛЛИЧЕСКИХ КОНСТРУКЦИЙ ДЛЯ ВАШЕГО БИЗНЕСА

ТРАНСПОРТНО-ЛОГИСТИЧЕСКИЙ ЦЕНТР

Спецификация:

- Площадь участка: 31,34 Га
- 18 Логистических центров – 63 000 кв.м
- Станция техобслуживания – 800 кв.м
- Кафе-ресторан – 2000 кв.м
- Гостиничный комплекс – 1800 кв.м
- Прочие сооружения – 700 кв.м
- Объем инвестиций : 2,1 млрд. руб.
- Планировка участков до 3 Га
- Число мест для трудоустройства - 1000
- Налоги: 65 млн. руб в год

ТРАНСПОРТНО-ЛОГИСТИЧЕСКИЙ ЦЕНТР



ЦЕЛЬ ПРОЕКТА

- Размещение автокомпаний за пределами города
- Создание современных станций техобслуживание
- Предоставление мест под постоянную экспозицию автомобильной, сельскохозяйственной техники
- Размещение крупного торгово-оптового центра, ориентированного на приемку, хранение и реализацию продовольственных и непродовольственных товаров в регион и за его пределы.

ТРАНСПОРТНО - ЛОГИСТИЧЕСКИЙ ЦЕНТР

Новый транспортно-логистический центр сможет удовлетворить потребность в обработке грузов всей Тульской области

Мульти модульный логистический терминал станет уникальным объектом, не имеющим аналогов в России.

Новый транспортно-логистический центр сможет удовлетворить потребность в обработке грузов всей Тульской области. Он позволит разместить в едином кластере независимые транспортные, складские, распределительные компании, поставщиков логистических услуг, торговые предприятия с прямым доступом к терминалу и основным грузовым коридорам. Явным преимуществом терминала станет местоположение в 150 км от МКАД на 30 га территории.

КОНТАКТНАЯ ИНФОРМАЦИЯ

- ООО «Техносервис»
- Россия, г. Тула, пр-т Ленина 90, офис 210.
- +7 (4872) 25-18-20